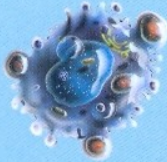




Donnerstag,
11. November 2010
Die Kongresseröffnung
im Congress Center
Frankfurt

FREITAG, 12. NOVEMBER 2010

ERÖFFNUNG



KONGRESSERÖFFNUNG:

„Kommunikation der Zellen – die Osseointegration“
3D Show – Faszination Praxis & Wissenschaft

Expertenteam: Hämmerle, Stadlinger, Terheyden



Der komplexe Fall:

Medizin – Zahnmedizin
(Vorsitz: Schliephake)
Der komplexe medizinische Fall

Zahnmedizin interdisziplinär
(Vorsitz: Wachtel)
Der komplexe parodontal-restaurative Fall

AGKi / DGZPW

(Reichert, Schliephake, Schmidt-Westhausen, Setz, Wagner, Wenz, Zitzmann)

Atropher UK, Prothetik, Mundschleimhauterkrankungen

- Konventionelle Totalprothese u. Limitation
- Konventionelle präproth. Chirurgie u. Bewertung
- Implantatproth. Therapie u. Bewertung
- Management Mundschleimhauterkrankungen
- Prothetische Probleme bei Mundschleimhauterkr.
- Implantatchirurgie Probleme bei Mundschleimhauterkrankungen

DGÄZ / DGCZ

(Benz, Edelhoff, Menzel, Meyer, Schlee, Schunke)

Funktion und Ästhetik

- Wie viel Funktion braucht die Ästhetik
- Max. Zahnerhaltung – Min. Intervention
- Zahnfarbene Materialien – kritische Bewertung
- Rehabilitation interdisziplinär
- Gingiva Rezessionen: bewährte vs. neue Therapiekonzepte
- Titan sichtbar – Deckung oder Explantation
- Ästhetik auf Knopfdruck – Mensch vs. Maschine

DGZ / DGZPW

(Edelhoff, Frankenberger, Haller, Hellwig, Kern, Pospiech, Wolfahrt)

Einzelzahnrestauration und Therapiekonzepte

- Differenzialindikationen
- Evidenz plastischer Füllungen u. indirekter Restaurationen
- Evidenz Veneers
- Intraokanäläre Stiftverankerung – wann sinnvoll
- Versorgung mit Vollkronen – ist die Krone out?

DGKFO / DGMKG / DGK

(Becker, Bernhart, Weber)

Dentitionsstörungen

- Genetische Aspekte
- KFO Therapiekonzepte
- Chirurgische Konzepte

ARoe

(Fleiner, Fuhrmann, Hirschfelder, Kaepler, Maager, Metzger, Schulze)

DVT und Bildverarbeitung

- 2D vs. 3D und CT vs. DVT
- Indikationsbereiche für DVT
- Wohin geht die 3D Entwicklung
- Virtuelle Planung Umstellungsosteotomien
- CT vs. DVT in der KFO
- Semi-automatisierte Messung von Para-Knochen-defekten
- Vergleich: Dosis Panoramaaufnahmen und DVT

DGKFO / DGMKG

(Meyer-Marcotty, Korbmacher, Wangerin)

Asymmetrien – Diagnostik und Therapie

- Neue Technologien in der Bildgebung
- KFO Therapiekonzepte
- Chirurgische Therapiekonzepte

DGK / IAZA

(Bertzbach, Bräu, Daubländer, Esch, Kant)

Sedierungsverfahren in der Kinderzahnheilkunde

- Konzepte und Techniken
- Nicht-pharmakologische Sedierung
- Prämedikation, Analogsedierung, Narkose
- Lachgasanwendung, Indikation u. Risiken

DGZS / DGMKG

(Heise, Hochbahn, Hübers, Konermann, Rose, Schlieper, Schwarting, Wiesend)

Schlafmedizin und Zahnmedizin

- Therapiespektrum erweitern
- Pathophysiologische Schlaf-Apnoe
- KFO Konzepte bei Kindern
- Protrusionsschienen – Typen und Anwendung
- MKG-chirurgische Konzepte bei Schlaf-Apnoe
- Positionspapier, Leitlinien und Literatur

DGL

(Braun, Deppe, Frentzen, Gutknecht, Jänicke, Sculean, Sennhenn-Kirchner)

Laser-Zahnmedizin kontrovers

- Kariesdiagnostik: Laser vs. Röntgen
- Kariestherapie: Laser vs. Instrument
- Antibiose: Laser vs. Antibiotika u. Desinf.
- Chirurgie: Laser vs. Skalpell
- Zahnfleischtasche: Kürettage vs. Laser
- Periimplantitis: Desinfekt., Dekontamination

AGKi / DGMKG

(Diel, Gröz, Hafner, Heufelder, Jakob, Walter, Wilde)

Bisphosphonatnekrosen – BP-ONJ

- Knochenstoffwechsel und Pathomechanismen
- Osteologie und Onkologie
- Prävalenz und Inzidenz
- Diagnostik und Risikoprofil
- Früherkennung und adjuvante Therapie
- Therapie und Rehabilitation

AKOPOM / AGKI

(Kosmehl, Kunkel, Reichert, Remmerbach, Scheifele)

Stellenwert der Bürstenbiopsie

- Klinik, Diagnostik präkanzeröser Läsionen / Konditionen
- Immunzytologie und Auswertung
- Oral CDX und Auswertung
- DNA-Zytometrie und Auswertung

AKEPH / DGAZ

(Ganß, Hassel, Jöhren, Schiffner, Schulte)

Neues aus der Epidemiologie für die Praxis

- Zahnarztphobie und Bewältigungsstrategie
- Handikap und Mundgesundheits
- Early childhood caries
- Basic Erosive Wear Index
- Oral Health Impact Profile

PRAXIS

FORSCHUNG

DGP / DGZPW

- DFG Forschergruppe
- DFG Multicenterstudie: Antimicrobial Therapy Perio
- DFG Multicenterstudie: Verkürzte Zahnreihe
- EC Para-Genetik-Konsortium
- SHIP-2 / SHIP-Trend

LEHRE

AKWLZ

(Ammann, Antes, Hahn, Meckel, Kordaß, u. w.)

- LOM in der Lehre
- Kritisches Denken
- Lernen im Web
- Wissensraum ZMK



Freitag,
12. November 2010
Der Festabend im
Kurfürstlichen Schloss
in Mainz

SAMSTAG, 13. NOVEMBER 2010

FORSCHUNG

AFG / TAKRegMed

(Deschner, Frerich, Handschel, Kleinheinz, Miosge, Morszeck, Rotter)

- Parodontale Regeneration • Knorpelregeneration • Stammzellen u. Regeneration Speicheldrüsen • Dentale Stammzellen und Regeneration
- Tissue Engineering von Fettgewebe • Knochenregeneration und pluripotente Stammzellen • VEGF - aktivierte Angiogenese, Knochenregeneration

STUDENTEN

BdZM / yd² young dentists

(Bäme, Chartres, Dhom, Frank, Gnath, Grosse, Heinitz, Jansen, Kordaß, Rickoll, Schmidt, Timmermeister)

- Zufriedenheitsstudie zum Studium • Wie lernen wir morgen
- Arbeiten im Ausland • Master & Co • Alumni und Netzwerke

Der komplexe Fall:

Zahnmedizin interdisziplinär
(Vorsitz: Stellzig-Eisenhauer)

Der komplexe kieferorthopädisch-chirurgische Fall

Zahnmedizin interdisziplinär
(Vorsitz: Klaißer)

Der komplexe ästhetisch-restaurative Fall

Zahnmedizin interdisziplinär
(Vorsitz: Gaa)

Der komplexe rekonstruktiv-implantologische Fall

PRAXIS

Trauma

(Al-Nawas, Berthold, Ebeleseder, Fillippi, Franke, Gümpelmann, Kern, Lessig, Lux, Pohl, Sonntag, Splieth, Völker)

- Akutes Frontzahtrauma
- DOs und DON'Ts:
 - bei Avulsion und Dislokation
 - bei Schienen verletzter Zähne
 - bei Verletzung Kieferknochen
 - bei Zahnfrakturen
 - bei der Endodontie
 - bei Milchzahnverletzung

• Frontzahnücke im Wachstumsalter
GOs und NO GOs:

- in der KFO
- in der Prothetik
- bei der Transplantation

- Prophylaxe Sportverletzungen Mundhöhle
- Klinische Symptome Kindesmisshandlungen
- Rechtliche Grundlagen Kindesmisshandlungen

DGP / DGZ

(Kim, Ratka-Krüger, Schäfer, Schwarze)

Endo-Paro Wechselbeziehungen

- Strukturelle Grundlagen
- Endo-Paro Differentialdiagnostik und Therapie
- Paro-Endo Differentialdiagnostik und Therapie
- Paro-Prognose bei Endo. Behandlung

DGP / DGK

(Jepsen, Schacher, Schilke, Schlagenhaut)

Paro-Erkrankungen bei Kindern und Jugendlichen

- Aggressive Parodontitis - Was und wie oft
- Hypophosphatasie - Relevanz, Risikoprofil
- PLS - Zahnverlust garantiert?
- Neutropenie: Konsequenzen Prävention und Therapie

DGFDT / AKPP

(Ernst, Lange, Nickel, Türp, Wolowski)

CMD - Psyche und Soma

- ZahnMed. Screeningverfahren
- Psycho. Screeningverfahren
- Gesprächsführung
- Therapieformen und Wirksamkeit
- Alternative Methoden Diagnostik, Therapie
- Evidenz und Phantasie

DGFDT / Orthopädie

(Ahlers, Annuciato, Danner, Fressmeyer, Hesse, Türp)

CMD - interdisziplinär

- Funktionelle und anatomische Grundlagen
- Neurophysiologische Beziehungen zwischen craniomandibulären und craniovertebralen System
- Evidenz Wechselwirkung CMD und Orthopädie
- Orthopädische Untersuchungstechniken und Therapiestrategien
- Physiotherapeutische Behandlungstechniken und Therapiestrategien
- Funktionsdiagnostik und Therapie bei sich ändernden Befunden

AKOPOM / AFG

(Burckhardt, Driemel, Eckhardt, Novak, Schmidt-Westerhausen, Schmalz, Schwarz, Wagner)

Lichen-Erkrankung im Fokus

- Neue immunbiologische Erkenntnisse
- Werkstoffe und lichenoiden Veränderungen
- Histopathologische Diagnostik
- Differentialdiagnostik
- Lichenoiden hyperkeratotische Läsionen multimodale Analyse Bürstenbiopsie Präp.
- Klinik u. morphologische Variabilität
- Aspekte medikamentöser Therapie
- Indikation oder Kontraindikation bei Implantationen

AKFOS

(Napierala, Grundmann)

Internationale Identifizierungsstandards

- Grundlagen
- Dokumentation
- Identifizierungssoftware
- Ante- u. postmortale Zahn- u. Rö-befunde

AKFOS

(Figgner, Lessig, Röttscher)

Justitia und Behandlungsfehler

- Juristische Aspekte der zahnärztlichen Tätigkeit
- Kindesmisshandlung - was ist zu beachten
- Verleihung des Gösta Gustafsen Award

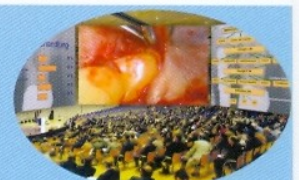
Stand: 4. November 2009 / Änderungen vorbehalten!

ABSCHLUSS



Wie würden Sie entscheiden?
Der komplexe interdisziplinäre Fall in der klinischen- und honorarspezifischen Entscheidung

HDTV live-on-tape Präsentation mit TED Beteiligung



ständige Neuigkeiten auf <http://dzaet10.de>

Programmablauf	Mi. 10. Nov.	Do. 11. Nov.	Fr. 12. Nov.	Sa. 13. Nov.
KZBV Vertreterversammlung	●	●		
BZÄK Bundesversammlung			●	●
DGZMK Mitgliederversammlung			●	
VHZMK Mitgliederversammlung	●			
Pressekonferenz			●	
Festabend Kongresseröffnung		●		
Gemeinsamer Gesellschaftsabend			●	
Kongressprogramm Praxis			●	●
Kongressprogramm Forschung			●	●
Kongressprogramm Lehre			●	
Freie Kurzvorträge			●	●
Workshops Industrie			●	●
ZFA Programm			●	●
Studententag				●
Dentsply Förderpreis				●
Posterausstellung			●	●
Premium Partner Ausstellung			●	●
KFO Sonderausstellung			●	●
Info Dental Mitte			●	●

Diese Datei beinhaltet Scans aus einem Flugblatt vom dzaet09 in München.

Keine – Null – überhaupt nicht – Gewähr oder Verantwortung für den Inhalt !

Aber so wissen wir alle schon früh, wo was los sein wird. Herzlich Pp Baum.